



KRAJOWY
PLAN
ODBUDOWY



Rzeczpospolita
Polska

Sfinansowane przez
Unię Europejską
NextGenerationEU



Konferencja "Partnerstwo dla Rozwoju Kompetencji Branżowych"

Jak BCU może wspierać rozwój zawodowy uczniów i pracowników spółek branżowych?

Siedlce, 20 kwietnia 2026 r.

Przedsięwzięcie pn. „Branżowe Centrum Umiejętności PKP Intercity S.A., Związku Pracodawców Kolejowych oraz ZSP nr 6 w Siedlcach”, nr umowy: KPO/22/1/BCU/U/0029, realizowanej w ramach Krajowego Planu Odbudowy i Zwiększania Odporności (KPO), działanie A3.1.1 – Wsparcie rozwoju nowoczesnego kształcenia zawodowego, szkolnictwa wyższego oraz uczenia się przez całe życie.

Agenda



Monika Kowalczyk Dyrektor

Branżowe Centrum Umiejętności nr 2 w Siedlcach

Projekt realizowany w ramach Krajowego Planu Odbudowy, którego celem jest rozwój nowoczesnego kształcenia zawodowego i uczenia się przez całe życie w branży kolejowej.

BCU łączy środowisko edukacji i branży, wspierając rozwój kompetencji uczniów oraz pracowników poprzez działania uzupełniające system kształcenia.

Rolą zespołu BCU jest identyfikacja potrzeb rynku oraz tworzenie oferty szkoleń, kursów i wydarzeń odpowiadających na realne wyzwania branży.

**Łukasz Dąbrówka - facylitator APMG®,
trener VCC, trener HRD BP, mediator, wykładowca akademicki**

Facylitator, trener i konsultant z ponad 20-letnim doświadczeniem w pracy z zespołami, edukacją dorosłych i rozwojem kompetencji zawodowych.

Specjalizuje się w prowadzeniu procesów warsztatowych, które łączą różne perspektywy i prowadzą do wypracowania konkretnych, wdrażalnych rozwiązań.

W tym spotkaniu odpowiada za poprowadzenie pracy warsztatowej i wsparcie uczestników w przełożeniu ich doświadczeń na konkretne rekomendacje dla BCU.

Cel pracy warsztatowej

Celem dzisiejszego spotkania jest **wypracowanie konkretnych propozycji działań BCU**, które realnie wspierają rozwój kompetencji w branży kolejowej — zarówno wśród uczniów, jak i aktywnych pracowników.

Realne potrzeby

Opieramy się na faktycznych wyzwaniach zgłaszanych przez pracodawców i szkoły zawodowe

Praktyka pracy

Skupiamy się na tym, co naprawdę dzieje się na stanowisku pracy, a nie tylko w teorii.

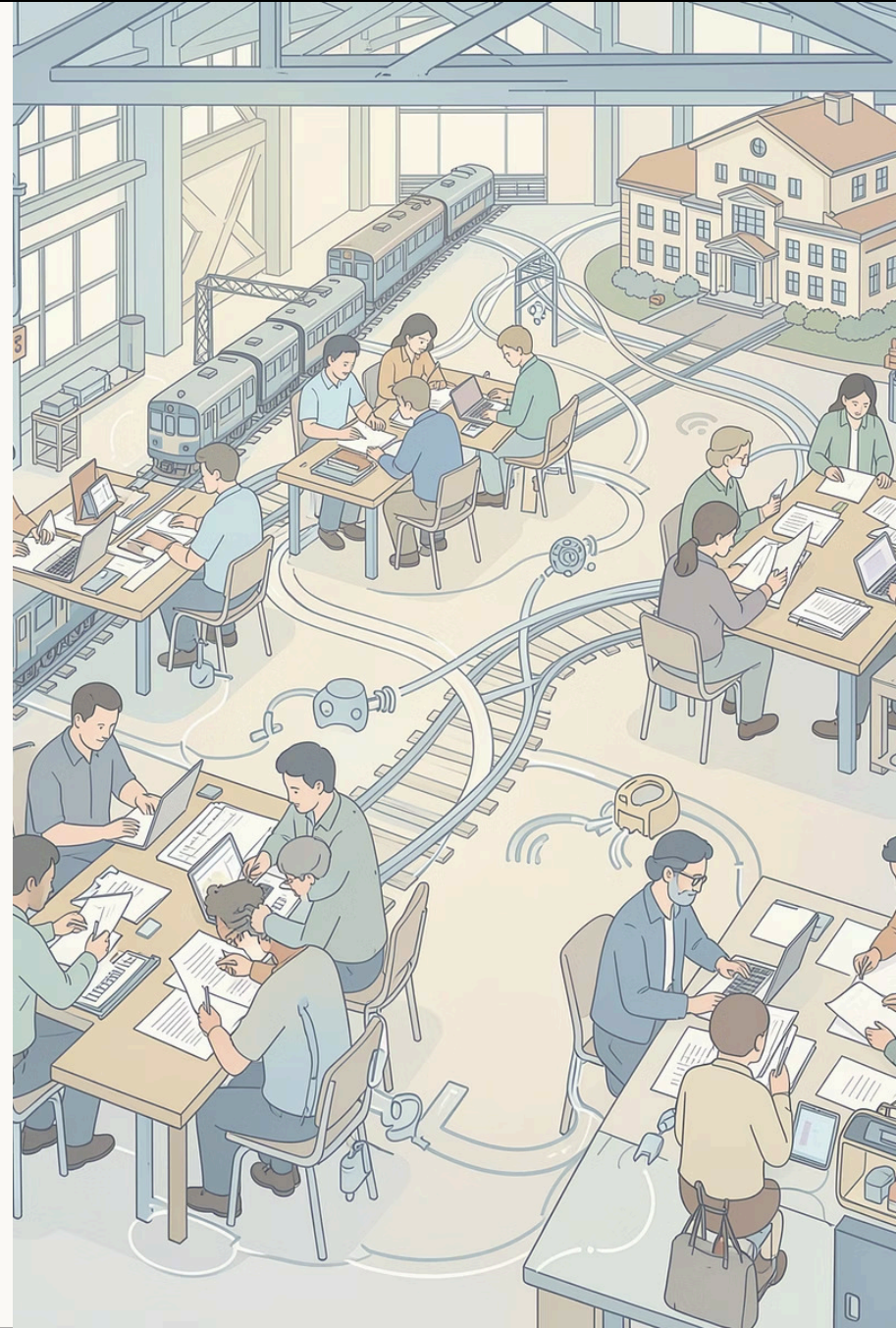
Wdrażalne rozwiązania

Wypracujemy propozycje, które BCU jest w stanie zrealizować w krótkim i średnim horyzoncie.

Wynik pracy:

przedstawienie propozycji programu/działań w ramach istniejących lub nowych kursów.

Prezentacja wyników pracy każdej z grupy



Jak pracujemy

Zespoły Mieszane

Każdy zespół warsztatowy łączy trzy perspektywy zawodowe, które razem tworzą pełny obraz potrzeb branży kolejowej.

- Specjaliści HR ze spółek branżowych

- Doradcy zawodowi wspierający uczniów

- Nauczyciele szkół zawodowych

Dlaczego Różne Perspektywy?

Łącząc perspektywy (głosy):

- pracodawców,
- nauczycieli oraz edukatorów
- i doradców zawodowych,

możemy zobaczyć te same wyzwania z różnych stron.

To podejście pozwala wypracować rozwiązania, które są zarazem **praktyczne, edukacyjnie uzasadnione i możliwe do wdrożenia** — a nie oparte wyłącznie na jednym punkcie widzenia.

Biorą udział przedstawiciele m.in.:

- PKP Intercity S.A.
- PKP Polskie Linie Kolejowe S.A.
Zakład Linii Kolejowych w Siedlcach
- Pomorskie Przedsiębiorstwo
Mechaniczno-Torowe w
Gdańsku
- Warszawska Kolej Dojazdowa z
Grodziska Mazowieckiego
- PKP Linia Hutnicza
Szerokotorowa w Zamościu
- Port Polska Centralny Port
Komunikacyjny

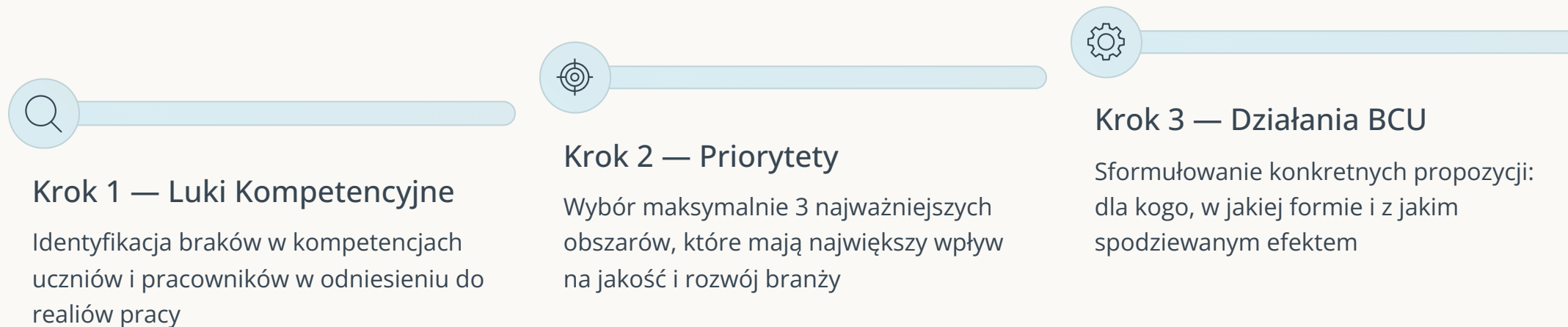


- Zespół Szkół Transportowo-
Komunikacyjnych w Lublinie
- Zespół Oświatowy w Żelkowie
Kolonii
- Szkoła Podstawowa nr 8 im.
Stefana Kardynała
Wyszyńskiego w Siedlcach
- Szkoła Podstawowa nr 12 im.
Kornela Makuszyńskiego w
Siedlcach
- Zespół Szkół
Ponadpodstawowych nr 6 im.
gen. Józefa Bema w Siedlcach

Struktura Pracy Warsztatowej

Trzy uporządkowane kroki prowadzą zespoły od diagnozy do konkretnych rekomendacji dla BCU.

Pracujemy wspólnie w zespole w osobnych salach.



✔ Efekt końcowy: Zestaw konkretnych, uzgodnionych rekomendacji gotowych do przekazania BCU.

Krok 1 — Luki Kompetencyjne

Punktem wyjścia jest **szczera diagnoza**:

- Jakich kompetencji naprawdę brakuje dziś w branży kolejowej?

Patrzmy na to z perspektywy uczniów wchodzących do zawodu oraz pracowników już aktywnych zawodowo.

1 Uczniowie i wejście do zawodu

Czego nie zapewnia szkoła? Jakie umiejętności są wymagane od pierwszego dnia pracy, a których uczniowie nie posiadają?

3 Kompetencje przyszłości

Które obszary — techniczne, cyfrowe, miękkie — będą kluczowe dla branży kolejowej w ciągu najbliższych 5 lat?

2 Pracownicy w trakcie kariery

Jakich kompetencji brakuje na obecnych stanowiskach? Gdzie widoczne są luki w codziennej praktyce zawodowej?

Jak pracujemy:

- Wskażcie, jakich kompetencji dziś brakuje w praktyce pracy; wybierzcie najważniejsze (max 3)
- Zaproponujcie konkretne działania i rozwiązania w programach BCU, które wypetnią luki

KROK 1 – LUKI (max 4)

Jakich konkretnych kompetencji brakuje dziś uczniom lub pracownikom?

(czego nie daje szkoła lub daje zbyt mało / czego brakuje/potrzeba w praktyce pracy na stanowisku)

1.
2.
3.
4.

KROK 2 – PRIORYTETY (max 3)

Wybierzcie najważniejsze luki (takie, które mają największy wpływ)

1.

Dlaczego:

2.

Dlaczego:

1.

Dlaczego:

KROK 3 – DZIAŁANIA BCU (max 3)

Jakie konkretne zajęcia powinno realizować BCU dla uczniów/pracowników? Co robią?

Działanie 1

Dla kogo:

Forma:

Efekt (co potrafi):

Działanie 2

Dla kogo:

Forma:

Efekt (co potrafi):

Krok 2 — Priorytety

Zasada selekcji

Nie wszystkie luki kompetencyjne mają równe znaczenie. W tym kroku każdy zespół dokonuje **świadomego wyboru** — wskazując maksymalnie **3 obszary**, które mają rzeczywiście największy wpływ na codzienną pracę i długofalowy rozwój branży kolejowej.

 Wybór: maksymalnie 3 priorytety na zespół

Kryteria wyboru

Jakość pracy

Wpływ na bezpieczeństwo, efektywność i standardy wykonania

Rozwój branży

Znaczenie dla przyszłości sektora kolejowego i jego konkurencyjności

Krok 3 — Działania BCU

Ostatni krok to przejście od diagnozy do **konkretnych propozycji**. Każda rekomendacja powinna być opisana według jednolitego schematu, który ułatwia późniejsze wdrożenie.



Dla Kogo

Uczniowie szkół zawodowych,
pracownicy spółek, kadra zarządzająca,
doradcy — precyzyjne wskazanie grupy docelowej



Forma

Szkolenie, warsztat, mentoring,
platforma e-learningowa, staż, materiały
dydaktyczne — konkretna forma
działania



Efekt

Mierzalne lub obserwowalne rezultaty:
jakie kompetencje zostaną nabyte lub
wzmocnione po realizacji działania

Skupiamy się wyłącznie na rozwiązaniach praktycznych — możliwych do wdrożenia przez BCU.

Efekt pracy zespołów

Na zakończenie sesji warsztatowej każdy zespół przygotowuje zwięzłe, ale konkretne propozycje — materiał, który stanie się bezpośrednią podstawą do dyskusji plenarnej i dalszych działań BCU.

1

Kluczowe luki kompetencyjne

2-3 najważniejsze obszary, w których branża kolejowa odczuwa realne braki kompetencyjne — zdiagnozowane na podstawie doświadczeń uczestników

2

Propozycje działań BCU

2-3 konkretne inicjatywy z opisem grupy docelowej, proponowanej formy oraz oczekiwanego efektu kształceniowego lub rozwojowego



Jak pracujemy

Zespół wybiera w swoim składzie:

- Sekretarza - zapisuje wyniki pracy do prezentacji
- Koordynatora - pilnuje czasu, zakresu działania, współpracuje z facylitatorem
- Prezenterów - 1-2 osoby prezentujące końcowe wyniki

Czas pracy:

- Krok 1 - określenie luk - 25 min
- Krok 2 - priorytety i zakres - 25 min
- Krok 3 - działania i propozycje programów, zakresu zajęć - 60 min
- Przygotowanie wyników pracy grupy do prezentacji plenarnej - 20 min

Jak pracujemy:

- Wskażcie, jakich kompetencji dziś brakuje w praktyce pracy; wybierzcie najważniejsze (max 3)
- Zaproponujcie konkretne działania i rozwiązania w programach BCU, które wypetnią luki

KROK 1 – LUKI (max 4)

Jakich konkretnych kompetencji brakuje dziś uczniom lub pracownikom?

(czego nie daje szkola lub daje zbyt mało / czego brakuje/potrzeba w praktyce pracy na stanowisku)

1.
2.
3.
4.

KROK 2 – PRIORYTETY (max 3)

Wybierzcie najważniejsze luki (takie, które mają największy wpływ)

1.

Dlaczego:

2.

Dlaczego:

1.

Dlaczego:

KROK 3 – DZIAŁANIA BCU (max 3)

Jakie konkretne zajęcia powinno realizować BCU dla uczniów/pracowników? Co robią?

Działanie 1

Dla kogo:

Forma:

Efekt (co potrafi):.....

Działanie 2

Dla kogo:

Forma:

Efekt (co potrafi):.....

Prezentacja wyników

Przebieg sesji plenarnej

Po zakończeniu pracy warsztatowej każdy zespół dzieli się swoimi wnioskami na forum całej grupy. To moment, w którym różne perspektywy — HR, doradców i nauczycieli — spotykają się i wzajemnie wzbogacają.

- Przedstawienie najważniejszych zidentyfikowanych luk kompetencyjnych
- Prezentacja 2-3 propozycji konkretnych działań BCU
- Krótka odpowiedź na pytania uczestników

Czas prezentacji

3-5

minut na zespół

Zwiężłość i konkretność są kluczowe — skupiamy się na najważniejszych wnioskach, nie na pełnym omówieniu procesu.



KRAJOWY
PLAN
ODBUDOWY



Rzeczpospolita
Polska

Sfinansowane przez
Unię Europejską
NextGenerationEU



Podsumowanie Konferencji

Zbieramy to, co wypracowały wszystkie zespoły — szukając wspólnych kierunków i spójnych rekomendacji, które BCU będzie mogło przekształcić w konkretne działania.



Najważniejsze Potrzeby

Które kompetencje pojawiają się we wnioskach wielu zespołów? Co jest najpilniejsze z perspektywy branży?



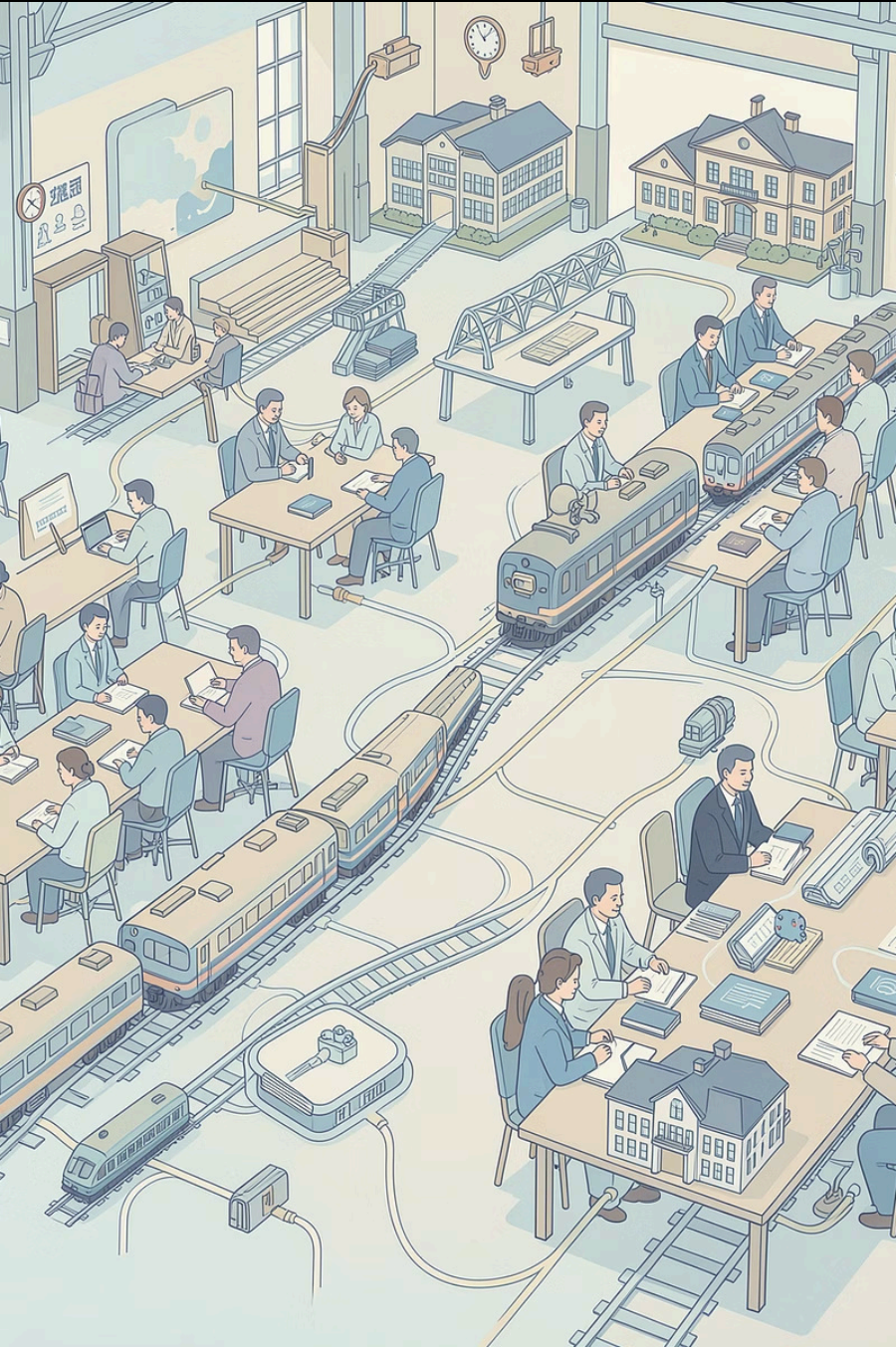
Powtarzające się Obszary

Tematy, które niezależnie wyłoniły się w różnych grupach — to sygnał, że dotyczą systemowych wyzwań branży kolejowej



Rekomendacje dla BCU

Zestawienie priorytetowych kierunków działań — gotowych do przekazania BCU jako podstawa planowania programów wsparcia



Dziękujemy za udział

Wasze doświadczenie, zaangażowanie i perspektywy zawodowe są nieocenionym wkładem w budowanie lepszego systemu wsparcia kompetencji branży kolejowej.

13:30 — Lunch i Networking

Czas na rozmowy, wymianę kontaktów i pogłębienie relacji między uczestnikami konferencji

Wyniki pracy

Zebrane rekomendacje zostaną opracowane i przekazane BCU jako materiał do dalszych działań

Do zobaczenia

Dziękujemy za współpracę i zapraszamy do dalszego partnerstwa na rzecz rozwoju branży kolejowej

„Wspólnie tworzymy lepszą przyszłość dla kompetencji branży kolejowej.”